

7, 申込書プリントアウト・呼び出し画面：

前の画面から「申込書発行画面へ」に進むと、こちらの画面が表示されます。

**申込書発行画面**

**※※ご注意事項※※**  
**申込用紙をプリントアウトしていただき  
顔写真を添付したうえで軽金属溶接協会に郵送されないと  
受験申込が完了しません。**

**郵送用申込書プリントアウト準備が整いました。  
再度このPDFダウンロード画面に戻るには下記の番号が必要です。**

**申込ID : Reg-0918787999  
パスワード : g7xgm344edbc393e**

この画面を印刷する

IDとパスワードを忘れずに保存して下さい。他のページに移動しますと、再度表示することはできません。

過去の申し込み情報  
呼び出し画面表示へ  
(ブックマークしてください)

この画面を印刷すると作成された受験申込書  
呼び出すIDとパスワードを紙で残せます。

**あなたの申込書**

**もし申込書の罫線が消える場合は、印刷倍率の設定を100%にして印刷して下さい。**

申込書PDF  
(FVHO)

受験申込書がPDFファイルとなって端末にダウンロードされます。印刷した後、写真を添付し捺印して、協会にお送りください。

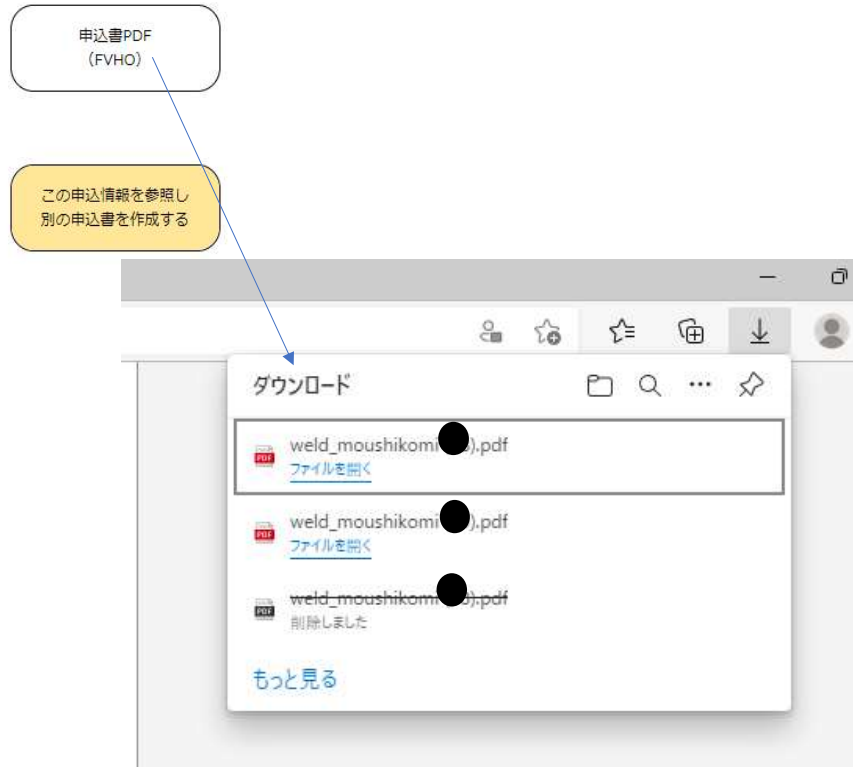
この申込情報を参照し  
別の申込書を作成する

## 7-1 受験申込書の作成

「申込書PDF」をクリックすると、システムのサーバーから申込書PDFファイルが端末のダウンロードフォルダにダウンロードされます。

### あなたの申込書

もし申込書の罫線が消える場合は、印刷倍率の設定を100%にして印刷して下さい。



PDFファイルを開くと、これまで入力された内容が記入された

受験申込書が確認できますので、

プリントアウトをし、用紙の右上に写真を添付し、捺印した後、協会に送付願います。

JIS Z 3811に基づく アルミニウム溶接技能者評価試験受験申込書		受付番号	受験番号	(全面のり付) 最近6か月以内に 撮影されたもの 上半身脱帽 写真のサイズ (縦45mm×横35mm) パスポート用
アルミニウム溶接技術検定委員会委員長殿			受付番号: 2200765	
JIS Z 3811に基づく溶接技能者評価試験の受験を6項の契約事項に同意し申し込みます。				
1 試験区分	①新規 (②実技と学科 ②:実技のみ ③:学科と追試)	3: 再認証(更新)	学科追試の場合: 前回受験日:( ) 場所:( )	
2 受験場所	場所名 ポリテクセンター福岡	フリガナ ヤマダ ニシキ	受験日	2022年10月22日
3 個人コード	U20045	氏名 山田 錦	(印)	性別 女
	フリガナ	カナガワケンカワサキシナハラクマルコドオリ		

7-2 連続して別の受験申込書を作成される場合、  
「この申込情報を参照し、別の申込書を作成する」をクリック頂くと  
「受験区分選択」画面・受験会場選択画面に戻って表示されます。  
受験会場の選択・適格性証明書有無・既得資格・有効期限の情報は  
新たに入力が必要になります。  
受験者個人の情報(住所・名前等)、事業所情報は引き継がれます。

## あなたの申込書



### 7-3 過去の受験申込書情報を再利用する場合

申込書発行画面で「過去の申し込み情報呼び出し画面表示へ」をクリックすると、過去に保存したIDとパスワードから、作成した申込書をサーバーから呼び出して、情報を再利用できます。

#### 申込書発行画面

**※※ご注意事項※※**  
**申込用紙をプリントアウトしていただき**  
**顔写真を添付したうえで軽金属溶接協会に郵送されないと**  
**受験申込が完了しません。**

郵送用申込書プリントアウト準備が整いました。  
再度このPDFダウンロード画面に戻るには下記の番号が必要です。

申込ID : Reg-0138960724  
パスワード : h5853j6995br5949

この画面を印刷する

過去の申し込み情報  
呼び出し画面表示へ  
(ブックマークしてください)

クリックした後に出る画面をお気に入り登録すると、過去に作成された受験申込書がIDとパスワードで呼び出せます。

#### 過去の申込情報呼び出し画面

この画面はシステムから発行されたIDとパスワードをお持ちの方に適用いたします。

過去の情報申し込み情報は、協会に受験申込書が到着したものにつき、3年間利用が可能です。  
初めてシステムをご利用される方、IDとパスワードをお忘れの方は、初めの画面に戻り「初めてシステムで申請書を作成される方」からお入りください。

申込ID

記入例 : Reg-1234567890

パスワード

記入例 : abc123def456ghi789

ログイン

申込IDとパスワードを入力してログインすると申込書発行画面が現れ、以前に入力した情報が再利用できます。

過去の申し込み情報  
呼び出し画面表示へ  
(ブックマークしてください)

### あなたの申込書

**印刷倍率の設定を100%にして印刷して下さい。**

申込書PDF  
(FVHO)

申込書PDF  
(PまたはFP)

この申込情報を参照し  
別の申込書を作成する

受験者情報・事業所情報  
は引き継がれます。  
手順01「受験会場の選定」  
手順02「試験区分特定画面」の情報は  
再入力が必要になります。

- 7-4 同じ事業所で複数の方の受験申込書を連続して作成する場合(過去の受験申込書を利用する場合)  
受験申込書を作成した時の申込IDとパスワードをお一人ずつ保存しておく  
と会社情報に加え個人情報の再入力が必要なくなります。

**郵送用申込書プリントアウト準備が整いました。  
再度このPDFダウンロード画面に戻るには下記の番号が必要です。**

**申込ID : Reg-0138960724  
パスワード : h5853j6995br5949**

この画面を印刷する

過去の申し込み情報  
呼び出し画面表示へ  
(ブックマークしてください)

**過去の申込情報呼び出し画面**

この画面はシステムから発行されたIDとパスワードをお持ちの方に適用いたします。

過去の情報申し込み情報は、協会に受験申込書が到着したものにつき、3年間利用が可能です。  
初めてシステムをご利用される方、IDとパスワードをお忘れの方は、初めの画面に戻り  
「初めてシステムで申請書を作成される方」からお入りください。

申込ID

記入例 : Reg-1234567890

パスワード

記入例 : abc123def456ghi789

**ログイン**